

本調査は、小規模事業者の皆様の事業活動支援の一環として、市内5業種120社の小規模事業者等を対象とした景況並びに経済動向等の調査を4半期毎に実施し、集計分析を行っております。
2022年1月から2月の調査結果がまとまりましたのでご報告させていただきます。

【調査期間】2022年1月～2月

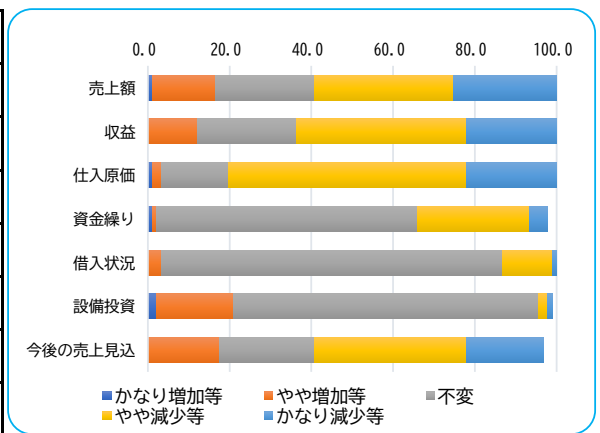
【調査方法】建設業・小売業・卸売業・製造業・観光サービス業の5業種、合計120社を対象にアンケートを実施。
(回答企業数91社、回答率75.8%)

【DI値の算出方法】①かなり増加等=1、②やや増加等=0.5、③不変=0、④やや減少=▲0.5、⑤かなり減少=▲1とし、
(①+②) / 全体数 × 100 - (④+⑤) / 全体数 × 100でDI値を算出する。

※選択肢の目安：「かなり」=20%以上、「やや」=5～20%未満、「不変」=0～5%未満

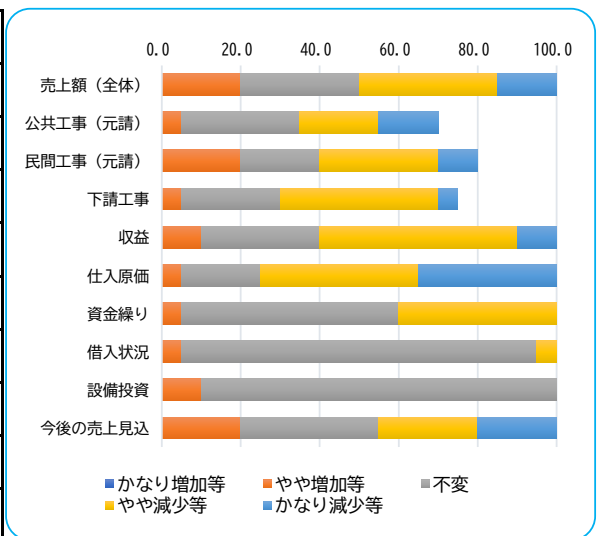
問1 今期の貴社の状況は、昨年と同じ時期と比較してどうですか。また、今後の見通しはどうですか。

全体		かなり	やや	不変	やや	かなり		DI値
売上額	増加	1	14	22	31	23	減少	▲ 33.5
収益	増加	0	11	22	38	20	減少	▲ 36.8
仕入原価	低下	1	2	15	53	20	上昇	▲ 48.9
資金繰り	好転	1	1	58	25	4	悪化	▲ 16.9
借入状況	減少	0	3	76	11	1	増加	▲ 5.5
設備投資	増加	2	17	68	2	1	減少	9.4
今後の売上見込	増加	0	16	21	34	17	減少	▲ 29.5



2022年1月から2月におけるDI値は、新型コロナウイルス感染症の爆発的な感染拡大によって1月下旬より出されたまん延防止等重点措置の中、売上額、収益については、前年同期と比較して建設業を除くほとんどの業種で改善しているものの、依然厳しい状況が続いている。建設業の売上額と収益は前年同期と比較して夫々13.1ポイント、14.4ポイント悪化しており、かなり減少と回答した企業には70%減少と回答した企業もあった。仕入原価については前年同期と比較して35.8ポイント悪化しており、73社がやや上昇、かなり上昇と回答しているほか、現在直面している経営上の問題点でも仕入価格の上昇をあげる企業が61社あり、前回調査時と比較しても今まで以上に厳しい状況となっている。今後の売上見込については、前年同期と比較して9.3ポイント改善しているものの、前回調査と比較すると6.9ポイント悪化しており、小売業▲41.2ポイント、観光サービス業▲36.1ポイントと依然厳しい状況が予想される。

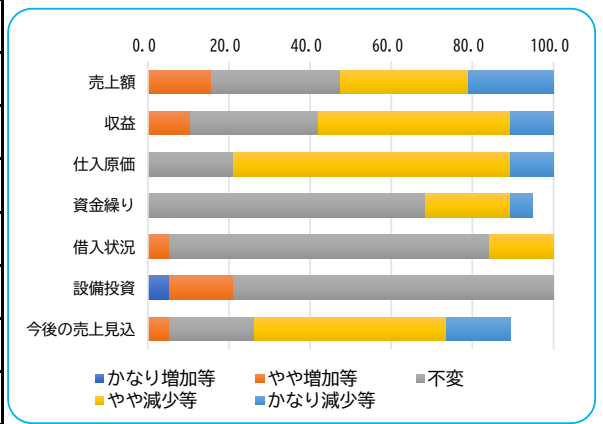
建設業		かなり	やや	不変	やや	かなり		DI値
売上額 (全体)	増加	0	4	6	7	3	減少	▲ 22.5
公共工事 (元請)	増加	0	1	6	4	3	減少	▲ 32.1
民間工事 (元請)	増加	0	4	4	6	2	減少	▲ 18.8
下請工事	増加	0	1	5	8	1	減少	▲ 30.0
収益	増加	0	2	6	10	2	減少	▲ 30.0
仕入原価	低下	0	1	4	8	7	上昇	▲ 52.5
資金繰り	好転	0	1	11	8	0	悪化	▲ 17.5
借入状況	減少	0	1	18	1	0	増加	0.0
設備投資	増加	0	2	18	0	0	減少	5.0
今後の売上見込	増加	0	4	7	5	4	減少	▲ 22.5



* 公共工事なし6件、民間工事なし4件、下請工事なし5件

建設業のDI値は、全体の売上額、民間工事(元請)、下請工事は前回調査時(10月から12月)と比較し、夫々11.6ポイント、7.4ポイント、8.9ポイント改善しているが、公共工事(元請)、収益は悪化している。特に公共工事(元請)は12.7ポイント悪化しており、全体をとおしてかなり減少と回答のあった企業の中には70%、80%減少と回答した企業もあった。また仕入原価が前回調査と比較し8.9ポイント改善しているものの、やや上昇、かなり上昇を合わせると15企業となり依然厳しい状況がうかがえる。今後の売上見込についても前回調査と比較して2ポイント悪化している。

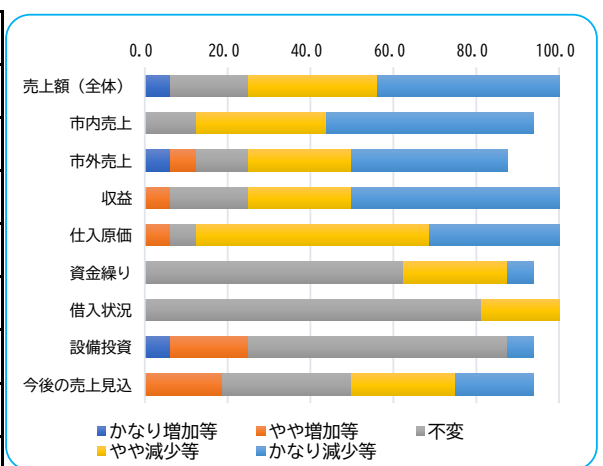
小売業		かなり	やや	不変	やや	かなり		DI値
売上額	増加	0	3	6	6	4	減少	▲ 28.9
収益	増加	0	2	6	9	2	減少	▲ 28.9
仕入原価	低下	0	0	4	13	2	上昇	▲ 44.7
資金繰り	好転	0	0	13	4	1	悪化	▲ 16.7
借入状況	減少	0	1	15	3	0	増加	▲ 5.3
設備投資	増加	1	3	15	0	0	減少	13.2
今後の売上見込	増加	0	1	4	9	3	減少	▲ 41.2



小売業のDI値は、前回調査時（10月から12月）と比較して売上額、収益、今後の売上見込については夫々10.6ポイント、22.2ポイント、17.5ポイント悪化しており、売上額についてはかなり減少と回答のあった企業の中には50%、60%の減少と回答された企業もあった。また、仕入原価は前回調査の▲25.0ポイントと比較して22.2ポイント悪化しており、厳しい状況となっている。

《最近の売れ筋傾向等》・免疫力UP商品 ・温水器、トイレ、洗面、水まわりの設備

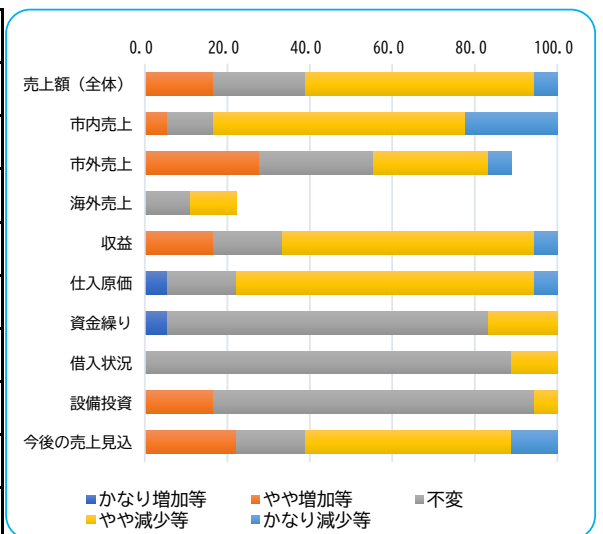
卸売業		かなり	やや	不変	やや	かなり		DI値
売上額（全体）	増加	1	0	3	5	7	減少	▲ 53.1
市内売上	増加	0	0	2	5	8	減少	▲ 70.0
市外売上	増加	1	1	2	4	6	減少	▲ 46.4
収益	増加	0	1	3	4	8	減少	▲ 59.4
仕入原価	低下	0	1	1	9	5	上昇	▲ 56.3
資金繰り	好転	0	0	10	4	1	悪化	▲ 20.0
借入状況	減少	0	0	13	3	0	増加	▲ 9.4
設備投資	増加	1	3	10	0	1	減少	10.0
今後の売上見込	増加	0	3	5	4	3	減少	▲ 23.3



*市外売上なし1件

卸売業のDI値は、売上額（全体）が▲53.1ポイントと前回調査時（10月から12月）の▲22.2ポイントと比較し30.9ポイント悪化しており、市内・市外売上、収益についても夫々36.7ポイント、32.5ポイント、28.8ポイント悪化している。いずれもやや減少、かなり減少と回答された企業が半数以上あり、かなり減少と回答のあった企業の中には50%、60%の減少と回答した企業もあった。また、仕入原価についても、前回調査と比較して11.9ポイント悪化しているが、今後の売上見込については▲23.3ポイントと前回調査より7.3ポイント改善している。

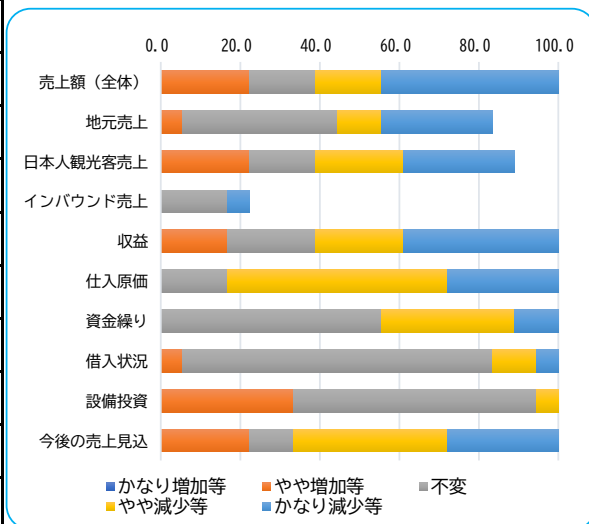
製造業		かなり	やや	不変	やや	かなり		DI値
売上額（全体）	増加	0	3	4	10	1	減少	▲ 25.0
市内売上	増加	0	1	2	11	4	減少	▲ 50.0
市外売上	増加	0	5	5	5	1	減少	▲ 6.3
海外売上	増加	0	0	2	2	0	減少	▲ 25.0
収益	増加	0	3	3	11	1	減少	▲ 27.8
仕入原価	低下	1	0	3	13	1	上昇	▲ 36.1
資金繰り	好転	1	0	14	3	0	悪化	▲ 2.8
借入状況	減少	0	0	16	2	0	増加	▲ 5.6
設備投資	増加	0	3	14	1	0	減少	5.6
今後の売上見込	増加	0	4	3	9	2	減少	▲ 25.0



*市外売上なし1件、海外売上なし13件

製造業のDI値は、売上額（全体）が▲25.0ポイントと前回調査時（10月から12月）と比較し38.9ポイント悪化している。また、市内売上、市外売上も夫々55.6ポイント、12.2ポイント悪化しており、収益も▲27.8ポイントと前回調査と比較して30.6ポイント悪化している。仕入原価は前回調査と比較して2.1ポイント改善が見られるものの、今後の売上見込については19.4ポイント悪化しており、厳しい状況となっている。

観光サービス業		かなり	やや	不変	やや	かなり		DI値
売上額（全体）	増加	0	4	3	3	8	減少	▲ 41.7
地元売上	増加	0	1	7	2	5	減少	▲ 36.7
日本人観光客売上	増加	0	4	3	4	5	減少	▲ 31.3
インバウンド売上	増加	0	0	3	0	1	減少	▲ 25.0
収益	増加	0	3	4	4	7	減少	▲ 41.7
仕入原価	低下	0	0	3	10	5	上昇	▲ 55.6
資金繰り	好転	0	0	10	6	2	悪化	▲ 27.8
借入状況	減少	0	1	14	2	1	増加	▲ 8.3
設備投資	増加	0	6	11	1	0	減少	▲ 13.9
今後の売上見込	増加	0	4	2	7	5	減少	▲ 36.1



*地元売上なし3件、日本人観光客売上なし1件、インバウンド売上なし14件

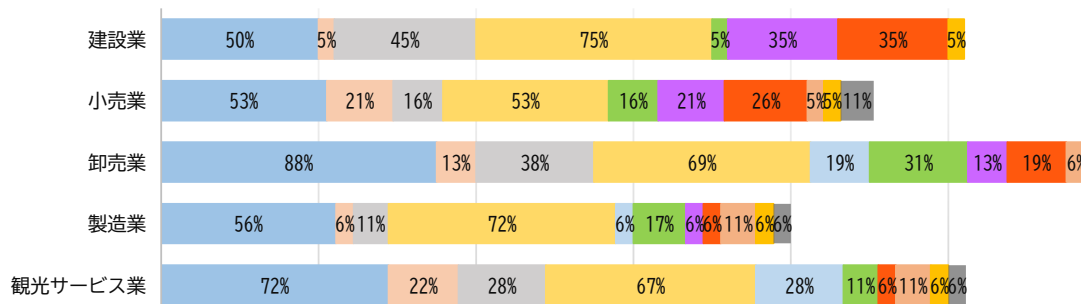
観光サービス業のDI値は、前回調査時（10月から12月）と比較し全ての項目で悪化している。特に売上額（全体）19.5ポイント、日本人観光客売上11.9ポイント、収益19.5ポイント夫々悪化しているが、仕入原価についても30.6ポイント悪化し、厳しい状況となっている。かなり減少と回答のあった企業の中には80%の減少と回答される企業もあった。また、資金繰りについても13.1ポイント悪化しており、今後の売上見込については、12社がやや減少、かなり減少と回答するなど引き続き新型コロナウイルス感染症による影響を危惧される企業が多いことがうかがえる。

問2 現在直面している経営上の問題点（新型コロナウイルス感染症含む）についてお答えください。（複数選択可）

	建設業	小売業	卸売業	製造業	観光サービス業	合計	
①売上減少	10	10	14	10	13	57	64%
②資金繰り悪化	1	4	2	1	4	12	13%
③雇用問題	9	3	6	2	5	25	28%
④仕入価格上昇	15	10	11	13	12	61	69%
⑤店舗等の休業			3	1	5	9	10%
⑥取引先の休業や廃業	1	3	5	3	2	14	16%
⑦製品等の配送・納期の遅れ	7	4	2	1		14	16%
⑧原材料・商品仕入の遅れ	7	5	3	1	1	17	19%
⑨デジタル化の遅れ		1	1	2	2	6	7%
⑩事業承継	1	1		1	1	4	4%
⑪その他		2		1	1	4	4%

現在直面している経営上の問題点

- ①売上減少
- ②資金繰り悪化
- ③雇用問題
- ④仕入価格上昇
- ⑤店舗等の休業
- ⑥取引先の休業や廃業
- ⑦製品等の配送・納期の遅れ
- ⑧原材料・商品仕入の遅れ
- ⑨デジタル化の遅れ
- ⑩事業承継
- ⑪その他



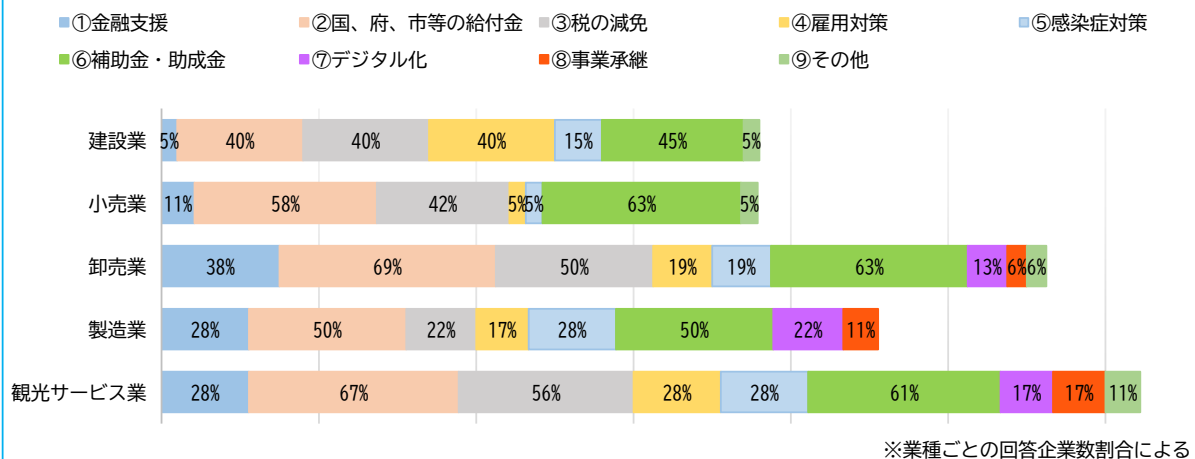
※業種ごとの回答企業数割合による

*その他 《小売業》 イベントの中止などにより客数減少、運送費の負担増
《製造業》 製造工程にかかる経費の増加（重油、電力） 《観光サービス業》 働き手の高齢化

問3 今後、求められる施策や支援策について教えてください。（複数選択可）

	建設業	小売業	卸売業	製造業	観光サービス業	合計	
①金融支援	1	2	6	5	5	19	21%
②国、府、市等の給付金	8	11	11	9	12	51	57%
③税の減免	8	8	8	4	10	38	43%
④雇用対策	8	1	3	3	5	20	22%
⑤感染症対策	3	1	3	5	5	17	19%
⑥補助金・助成金	9	12	10	9	11	51	57%
⑦デジタル化			2	4	3	9	10%
⑧事業承継			1	2	3	6	7%
⑨その他	1	1	1		2	5	6%

今後、求められる施策や支援策



*その他 《建設業》 各種資源の国際価格上昇に対する支援
 《小売業》 コロナを2類を5類に!!
 《卸売業》 仕入原価上昇に伴う施策・支援策があれば…
 《観光サービス業》 ワクチンパッケージの早期有効化
 以前、宮津市対象のクーポンで助かったので…

ご協力頂きました事業所の皆さま、お忙しい中ありがとうございました。