

おまてなし



商工会議所
ってなに?

地域の商工業者の世論を代表し、商工業の振興に力を注いで、国民経済の健全な発展に寄与するための地域総合経済団体です。

商工会議所は、大企業も中小企業も、みんなの力を合わせて、宮津市を住みよく、働きやすいところにしてほしいという念願のもとに活動しています。

宮津商工会議所はこんな活動をしています

* 中小企業応援隊によるサポート

中小企業応援隊とは、経営支援員による巡回訪問コンサルティングを基本として現地現場主義に立ち、事業者の強みや弱みをヒアリングし、新しい取組へのチャレンジを後押しすると共に、各種制度の活用による効果的な支援を通じて中小企業の経営安定と成長を応援する企業サポート体制です。

経営改善・販路開拓・創業・第二創業・金融・税務・経理・労務・各種共済制度をはじめとする経営全般について、ご相談をお受けしています。

* 「ウクライナ情勢・原油価格上昇等に関する特別相談窓口」による事業継続支援の実施

事業者向け助成金や補助金などを活用した事業継続への支援、各種融資制度を活用した資金繰り支援等を実施しています。

* 専門家による個別相談

様々な経営問題を解決し、中小企業の皆様の経営を安定化していただくため、相談者のご希望日時で調整し、専門家による個別相談を実施しています。

* 記帳指導の実施

日々の記帳から確定申告まで一貫した記帳指導を行っています。記帳でお困りの方・青色申告を始めようとお考えの方はお気軽にお問い合わせください。

* 巡回訪問の実施

会員事業所を旧宮津町、由良、栗田、文珠、須津、府中、橋北・その他地区に分け、全職員で巡回訪問を実施しています。どのような事でも結構ですので、お困りごとがございましたら、お気軽にご相談ください。

* 各種講習会・検定試験の開催

働く人たちの資質・技能の向上のため各種検定試験の実施、また、政治・経済の情勢、法律、労務、品質管理などの講演・WEB講習会を開催しています。

* 労働保険事務の委託

労働保険事務組合を運営しており、委託を受けた事業所の雇用保険と労災保険の各種手続きを事業主様に代わって行っています。

* 各種要望活動・意見活動の実施

事業者の皆さまの声が施策に反映されるよう、各種参画団体等と連携を図った陳情要望活動を実施しています。

* 商業活性化への取り組み

地域事業者を一堂に会したみやづ産業フェスタの開催や観光入込客数を増やすことで、活力ある商業地になるよう、グルメサイト運営やご当地グルメのPR支援なども実施しています。

* 天橋立世界遺産登録に向けた取り組み

日本三景天橋立を世界の宝として確実に未来に継承し、守っていくため、世界遺産登録に向けた取り組みを行政、市民と一緒に進めています。

* 京都府立海洋高等学校との連携協定

地元高校生を対象とする地元就職促進に向けたオンラインなどを活用した企業見学会、企業説明会等を実施しています。

令和5年分 所得税・消費税確定申告
個別相談会のご案内

税理士による確定申告個別相談会を以下のとおり開催いたします。会場の混雑を避けるために予約制とさせていただきますので、相談を希望される方は事前に宮津商工会議所までご連絡くださいますようお願いいたします。

内容	会場	日時
所得税確定申告相談	宮津商工会議所	3月 1日 (金) 10時~16時
	宮津商工会議所	3月 4日 (月) 10時~16時
	府中地区公民館	3月 5日 (火) 10時~16時
消費税確定申告相談	宮津商工会議所	3月22日 (金) 10時~16時

※消費税確定申告相談は、簡易課税の方のみご利用可能です。

■ 事前予約について

ご希望の相談会場・相談時間を宮津商工会議所へ事前にご連絡ください。 宮津商工会議所 TEL:22-5131

※予約状況によりご希望に沿えない場合がございますのでご了承ください。

■ 当日ご持参いただくもの

- 令和4年分確定申告書・決算書等の控え書類
- 令和5年分確定申告書・決算書等
(郵送されてきた物をお持ちの方のみ)
- 生命保険、地震保険などの控除証明書
- マイナンバーカード表面・裏面の写しもしくはマイナンバー通知カードと身分証明書の写し
- その他帳簿類

●●●●●●●● 加入のご案内 ●●●●●●●●

宮津商工会議所は昭和30年に設立され、現在約650の事業所様にご加入いただいております。

商工業者だけでなく医療・介護・教育・神社仏閣などの団体の方々にも加入いただけます。

当所では、常時新入会員を募集しておりますので、是非ご加入ください。

また、お知り合いの事業所様でまだ商工会議所にご加入いただけない事業所様がございましたら、当所までご連絡いただければ幸いです。

【ご加入・ご紹介の連絡】は、宮津商工会議所 ☎22-5131 まで

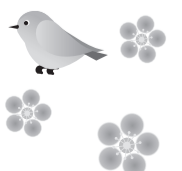
~宮津商工会議所はHPやLINEで情報発信中!~



HPは
こちらからチェック



LINEのお友達登録は
こちらから



『やまいちのうご』と『笹寿しさっさ』を 宮津遺産に認定!

「宮津遺産」に申請のあった産品について、宮津遺産認定審査会で審査した結果、1月1日に宮津遺産として㈱やまいちの『やまいちのうご(うごビン詰め)』、㈱まつなみの『笹寿しさっさ』の2品を認定しました。

1月18日には令和5年度宮津遺産認定証授与式を開催し、今井会頭から認定産品の製造事業者に対し、認定証の授与を行いました。

宮津遺産事業は、宮津の地域産品について、その産品が持つ地域的・文化的な背景並びに品質の信頼度などを評価し「宮津遺産」として認定することにより付加価値を高め、事業者の収益拡大を促進することを目的に実施しています。過去の認定商品は、HPに掲載しておりますので是非ご覧ください。



○株式会社やまいち やまいちのうご(うごビン詰め)



丹後地域の郷土食である『うご』。食生活の変化などにより、衰退しつつある『うご』を現代に合ったかたちで提供していることが評価できるとして認定。

創業：昭和20年
(法人化：昭和49年)
住所：宮津市字溝尻324-1
代表取締役：川村 照美

○株式会社まつなみ 笹寿しさっさ



昭和61年の宮津商工会議所の「宮津市むらおこし」事業がきっかけとなり開発した商品。お土産や祝いに食されるなど市民にとってなじみ深い商品として認定。

創業：大正時代
(法人化：昭和63年)
住所：宮津市字須津2643-6
代表取締役：松浪 宏誌

京都府立海洋高等学校と連携しキャリア教育事業を実施

平成30年度から、宮津商工会議所と京都府立海洋高等学校は連携協定に基づいた様々なキャリア教育事業を行っており、12月と2月には「キャリアガイダンス」を実施しました。

〈第1回 キャリアガイダンス〉

○企業：天橋立ワイン株式会社
小谷商事株式会社
丹後フーズ株式会社

○実施日：令和5年12月6日(水)

○場所：海洋高等学校と宮津商工会議所
(オンライン)

○対象：1年生82名



〈第2回 キャリアガイダンス〉

○企業：河嶋運送株式会社
株式会社やまいち
株式会社文珠荘

○実施日：令和6年2月7日(水)

○場所：海洋高等学校と宮津商工会議所
(オンライン)

○対象：1年生81名



青年部(YEG)活動報告

能登半島地震における物資支援を実施

令和6年1月1日に発生した能登半島地震における被災地対応への要請として、日本商工会議所青年部を通じて石川県商工会議所青年部連合会災害対策本部より各地商工会議所青年部に物資の支援依頼がありました。

宮津商工会議所青年部では、この依頼を受けて1月4日から1月5日の間、青年部会員に義援金を募ったところ短い期間ではありましたが206,000円の義援金が集まりました。

集まった義援金で対策本部から示された受入品(飲料・食料・お菓子・赤ちゃんおむつ・女性用生理用品・ウェットティッシュ)を購入し、トラックの荷台が満載になった物資を1月6日に受入場所である石川県七尾市まで、小野澤会長、梅本特別理事の2名で運搬しました。受入場所には、全国各地から青年部が支援物資を届けており、みんなで協力して荷下ろしを行いました。

今回の支援活動を通じて、青年部会員の「迅速な行動力」、「温かい気持ち」と「絆の力のすばらしさ」を実感する機会となりました。



1月例会事業『新年会』を開催

1月25日(木)に1月例会及び1月例会事業「新年会」を開催しました。

本事業では、令和6年度の役員及び委員長の発表を行い、小牧治樹会長予定者が新年度に向けた決意を表明し参加者に共有することで、新年度に向けて良いスタートを切ることができました。

青年部会員は31名中29名が参加。来賓に今井会頭、山口専務理事をお迎えし、また、青年部のOB会である青祥会からも小林会長をはじめ多くの方に参加いただき、懇親を深めるとともに連携を強化することができました。

また、令和5年度も残すところあとわずかになりましたが、気持ち新たに『Just do it!! ~仲間と共に今を生きる!~』を再確認する機会になりました。



令和6年度会長予定者
小牧治樹



入会や活動のお問い合わせ：宮津商工会議所 TEL 22-5131

女性会活動報告

令和5年12月10日に実施された「第17回迎春天橋立一斉清掃」に女性会から8名が参加しました。大切な観光資源であり宮津市の宝である天橋立の保全活動に協力でき、また暖かな日差しの中で行った清掃活動は、会員交流の場ともなりました。

女性会は、自己研鑽のための講演会・研修会、会員交流事業など様々な事業を実施しており、一緒に活動いただける会員を募集しております。是非一度お問合せ下さい。



(入会についての問い合わせ) 宮津商工会議所 22-5131

大阪・関西万博 前売入場チケット販売中!

1日券の場合 会期中販売 7,500円(税込)

⇒超早期購入割 6,000円(税込)

※2024年10月6日まで販売

お得な前売入場チケットは京都支援協議会HPからご購入下さい。

<https://expo2025.kyo.or.jp/news/1477/>

